

## 寸法精度 比較してみよう

良いシール部品は“漏れない”

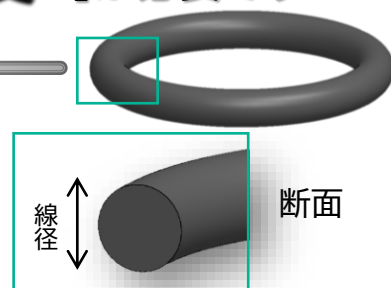
シール部品の「寸法」は漏れに密接に関わります

シール性を安定して発揮するためには「寸法精度」が必要です

各メーカーのOリングの線径(太さ)を測定し、  
寸法精度(Cpk)を算出してみると、、、

※Cpk(工程能力指数)とは良品を作る能力(「ばらつき」と「平均値のズレ」と「規格値」で算出)

材質ニトリルゴム  
(硬度70°)



A社

B社

NOK

Cpk	1.00(3σ)	1.17	1.33	1.67(4σ)	1.70	3.93
不良率	3個/1000個	4個/1万個	6個/10万個	1個/100万個	3個/1000万個	不良=0個

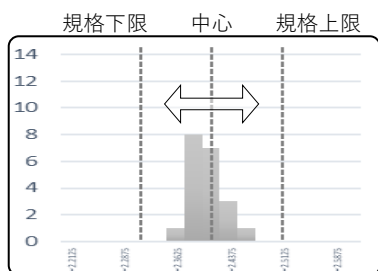
精度  
(工程能力)

低い ←

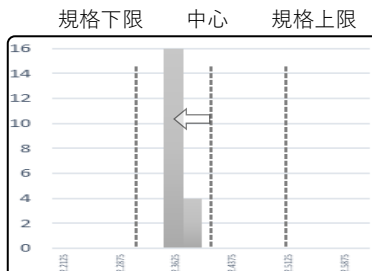
(品質能力十分)

→ 高い

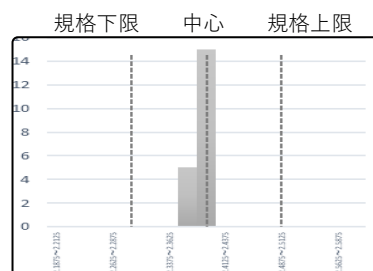
ヒストグラム



ばらつき大



平均値が下方寄り



ばらつき小  
平均値も中心寄り

同じように見えるOリングでも、メーカー毎で寸法精度(Cpk値)に差があったら  
どのOリングを選びますか?

弊社では各メーカーの寸法精度を自社で確認の上、要求スペックとご予算に応じ、最適なものを選定

弊社は御社の“買いたい”をサポートします

お悩み事がございましたら、是非お問い合わせください

